

**Durchschnittliche Klassengröße an öffentlichen allgemeinbildenden Schulen in
Baden-Württemberg seit dem Schuljahr 1979/80 nach Schularten¹⁾**

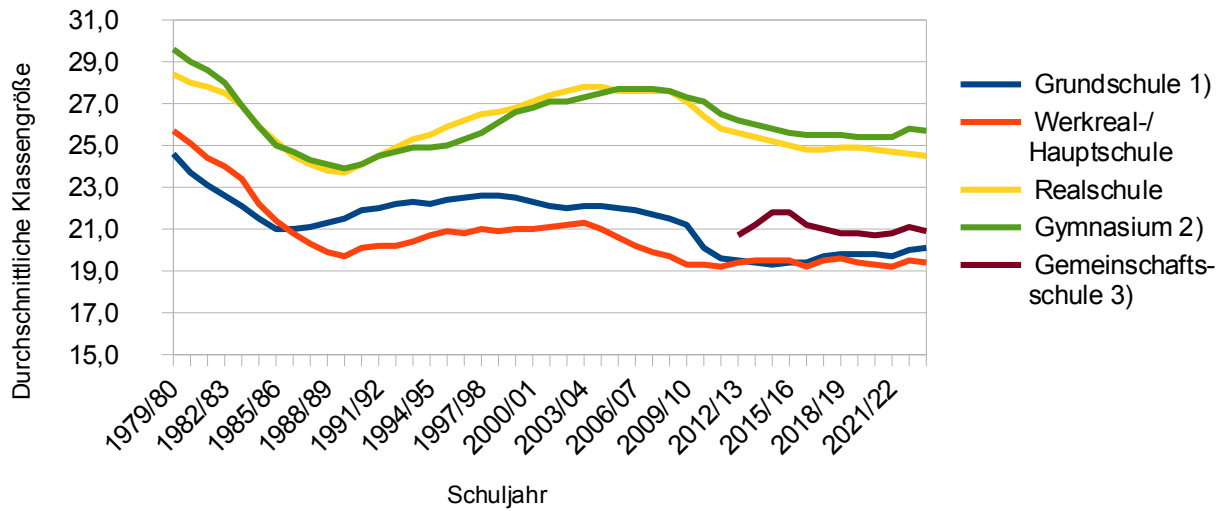
Schuljahr	Grundschule ¹⁾	Werkreal-/ Hauptschule	Realschule	Gymnasium ²⁾	Gemeinschafts- schule ³⁾
1979/80	24,6	25,7	28,4	29,6	
1980/81	23,7	25,1	28,0	29,0	
1981/82	23,1	24,4	27,8	28,6	
1982/83	22,6	24,0	27,5	28,0	
1983/84	22,1	23,4	26,9	26,9	
1984/85	21,5	22,2	25,9	25,9	
1985/86	21,0	21,4	25,2	25,0	
1986/87	21,0	20,8	24,5	24,7	
1987/88	21,1	20,3	24,1	24,3	
1988/89	21,3	19,9	23,8	24,1	
1989/90	21,5	19,7	23,7	23,9	
1990/91	21,9	20,1	24,1	24,1	
1991/92	22,0	20,2	24,5	24,5	
1992/93	22,2	20,2	24,9	24,7	
1993/94	22,3	20,4	25,3	24,9	
1994/95	22,2	20,7	25,5	24,9	
1995/96	22,4	20,9	25,9	25,0	
1996/97	22,5	20,8	26,2	25,3	
1997/98	22,6	21,0	26,5	25,6	
1998/99	22,6	20,9	26,6	26,1	
1999/2000	22,5	21,0	26,8	26,6	
2000/01	22,3	21,0	27,1	26,8	
2001/02	22,1	21,1	27,4	27,1	
2002/03	22,0	21,2	27,6	27,1	
2003/04	22,1	21,3	27,8	27,3	
2004/05	22,1	21,0	27,8	27,5	
2005/06	22,0	20,6	27,6	27,7	
2006/07	21,9	20,2	27,6	27,7	
2007/08	21,7	19,9	27,6	27,7	
2008/09	21,5	19,7	27,6	27,6	
2009/10	21,2	19,3	27,1	27,3	
2010/11	20,1	19,3	26,4	27,1	
2011/12	19,6	19,2	25,8	26,5	
2012/13	19,5	19,4	25,6	26,2	20,7
2013/14	19,4	19,5	25,4	26,0	21,2
2014/15	19,3	19,5	25,2	25,8	21,8
2015/16	19,4	19,5	25,0	25,6	21,8
2016/17	19,4	19,2	24,8	25,5	21,2
2017/18	19,7	19,5	24,8	25,5	21,0
2018/19	19,8	19,6	24,9	25,5	20,8

2019/20	19,8	19,4	24,9	25,4	20,8
2020/21	19,8	19,3	24,8	25,4	20,7
2021/22	19,7	19,2	24,7	25,4	20,8
2022/23	20,0	19,5	24,6	25,8	21,1
2023/24	20,1	19,4	24,5	25,7	20,9

*) Ohne Schulen besonderer Art und Sonderpädagogische Bildungs- und Beratungszentren. –
 1) Einschließlich Grundschulen im Verbund. – 2) Ohne Kursstufe. – 3) Nur Sekundarstufe I.

Statistisches Landesamt Baden-Württemberg
 Datenquelle: Amtliche Schulstatistik.

Durchschnittliche Klassengröße an öffentlichen allgemein- bildenden Schulen in Baden-Württemberg seit dem Schuljahr 1979/80 nach Schularten*)



*) Ohne Schulen besonderer Art und Sonderpädagogische Bildungs- und Beratungszentren
 1) Einschließlich Grundschulen im Verbund. – 2) Ohne Kursstufe. – 3) Nur Sekundarstufe I.

Datenquellen: Statistisches Landesamt Baden-Württemberg, Amtliche Schulstatistik, Landtagsdrucksachen